

# 人間ドック・健康診断オプション検査

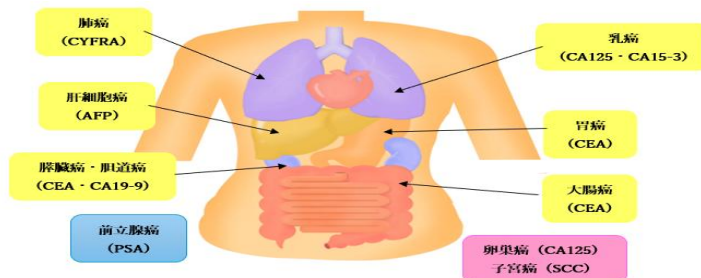
(税込金額)

オプション検査	料金		オプション検査	料金	
胸部ヘリカルCT	9,900		NT-proBNP	3,080	
内臓脂肪CT(食事指導なし)	3,300	★	頸動脈超音波検査	5,500	人数制限あり
腹部超音波検査(上腹部)	5,830	★2	ABC検診(胃がんリスク検査)	4,950	ご希望の方は お問合せ下さい
甲状腺検査(TSH・FT3・FT4)	5,500		ペプシノーゲンI・II/ヘリコバクター・ピロリ抗体		
動脈硬化検査(PWV)	1,540		(婦人科検診)		
骨密度検査(DEXA)大腿骨のみ	2,200		乳房超音波検査	4,950	
骨密度検査(DEXA)腰椎+大腿骨	4,950		子宮・卵巣超音波検査	4,400	
前立腺超音波検査	3,850	★1	子宮頸がん(頸部細胞診検査)	5,500	水曜日のみ
甲状腺超音波検査	5,500	★1	ヒトパピローマウイルス検査(HPV)	5,500	水曜日のみ

## お得に選べる腫瘍マーカー

	1項目のみ → 2項目から
腫瘍マーカー (PSA)	3,300 → 1,650
腫瘍マーカー (CEA)	3,300 → 1,650
腫瘍マーカー (CA19-9)	3,300 → 1,650
腫瘍マーカー (AFP)	3,300 → 1,650

	1項目のみ → 2項目から
腫瘍マーカー (CA125)	3,300 → 1,650
腫瘍マーカー (CA15-3)	3,300 → 1,650
腫瘍マーカー (SCC)	3,300 → 1,650
腫瘍マーカー (CYFRA)	3,850 → 2,200



### ● small dense LDL-cho (超悪玉コレステロール) 5,500円

LDLコレステロールが基準範囲でも動脈硬化が進みやすいひとがいます。  
動脈硬化を起こしやすい小型なLDLコレステロールです。



### ● マイナイチンゲール(生活習慣病リスク検査) 15,000円

血液データ(250項目)を100点満点でスコア化して5つの健康指標に分けます。  
①心臓年齢 ②糖尿病耐性スコア ③コレステロールバランス ④脂肪酸バランススコア  
⑤炎症スコア...効果的な改善方法のアドバイスをします。



### ● Viewアレルギー39 17,600円

アレルギー39項目を検査します。

### ● MCIプラス(認知症リスク検査) 23,100円

軽度認知障害(MCI)とは、健常者と認知症の中間の段階を指します。  
認知症は生活習慣病のひとつです。認知症にならないための生活習慣の改善を。



### ● 膵臓機能検査 22,000円

初期症状はほとんど無症状...沈黙の臓器  
検査項目を追加して調べられます。

- ・腹部CT
- ・採血 (膵アミラーゼ、リパーゼ、トリプシン精密、DUPAN-2、Span-1、CA19-9)

※オプション検査料金は、当日に健診センターにてお支払いいただきます。

### ● 腸内フローラ検査 22,000円

- 腸内細菌を調べることににより...
- ・主要な腸内細菌の割合(乳酸菌、ビフィズス菌、エクオール菌、酪酸性生菌など)
  - ・大腸がんになりやすい菌 ・便秘や下痢になりやすい菌の割合
  - ・太りやすさ(肥満に関する細菌) ・健康長寿菌
  - ・生活習慣改善ポイント



※注意事項は裏面をご覧ください →

等を調べることができます。

### ★1 子宮頸がん(頸部細胞診)検査・ヒトパピローマウイルス(HPV)検査は毎週水曜日のみ。

### ★2 ABC検診をおすすめしていない方

- 1.ピロリ菌を除菌した方
- 2.胃の外科切除を受けた方
- 3.最近(2か月以内に)、胃酸を抑えるお薬・逆流性食道炎のお薬を服用された方
- 4.腎不全や透析を受けている方
- 5.現在、胃腸の具合が悪い方
- 6.現在、食道や胃、十二指腸潰瘍の症状で通院治療している方

1~4の方はピロリ菌感染  
ついて正しい結果が得られ  
ない可能性があります。

5~6の方は治療が必要です。  
ご受診ください。

### ★3 生活習慣病Bコースの胃部検査をX線検査→内視鏡検査へ変更した場合、内視鏡前感染症検査が必要となります。